

AVS GmbH Schaafheim/Mosbach

Zu Gast bei der Tafel in Darmstadt



Geschäftsführer (René Hein) zusammen mit der Leiterin der Darmstädter Tafel (Ursula Summer) neben unserer Kaffeemaschine, welche wir am Tag des Kaffees dort aufgestellt haben

Schaafheim-Mosbach. (eB) Wir, die AVS GmbH sitzen in Schaafheim / Mosbach und stellen seit 33 Jahren Verpflegungsautomaten – speziell Kaffeautomaten auf und liefern den dazugehörigen Kaffee.

Mein Bruder (René Hein) und ich (Melanie Hein) teilen uns die Geschäftsführung in zweiter Generation.

Wir sind Mitglied im BDV – der Bundesverband unserer Branche. Dieser Bundesverband hat ange-regt, am Tag des Kaffees etwas Wohltätiges zu tun. Der Tag des Kaffees fand deutschlandweit am ver-gangenen Freitag (30. September 2011) statt.

Unter dem Motto „Kaffee trifft Tafel“, haben Unternehmer wie wir deutschlandweit kostenlos Kaffee ausgegeben in Tafeln.

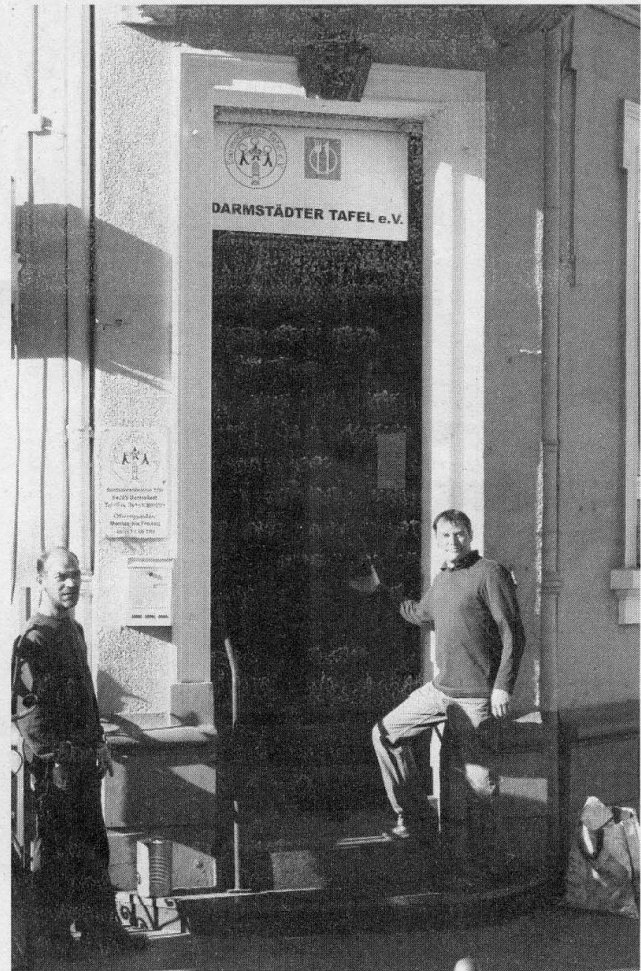
Wir waren hierzu in der Tafel in Darmstadt. Wir haben unsere Firmeneigene Kaffeemaschine dort aufgebaut und richtig guten Kaffee kostenlos an Bedürftige ausgegeben! Die Resonanz war wunder-bar. Die Menschen haben sich sehr über diese kleine Geste gefreut und auch die Mitarbeiter der Tafel waren begeistert. Da wir ohnehin vor Ort waren, wurden wir gleich in den gesamten Ablauf mit eingespannt und haben zur Mittagszeit auch mal bei der Suppenausgabe geholfen.

So konnten wir an diesem Tag sehen welche Arbeit wirklich hinter dieser wohltätigen Organisation steckt und haben größte Hochachtung vor dem, was dort geleistet wird! Unser Einsatz war zwar nur eine Kleinigkeit – aber wir denken, dass eine

kleine Geste ein guter Anfang ist, um selbst einen anderen Blickwinkel zu bekommen und vielleicht auch andere Unternehmen und Menschen auf-merksam zu machen.

Wir möchten mit diesem Beitrag in keinsten Weise Werbung für unser Unternehmen machen, sondern möchten die Tafel unterstützen indem wir infor-mieren, Interesse wecken und dadurch hoffentlich auch andere Unternehmen motivieren, etwas Gut-es zu tun und Bedürftigen zu helfen!

Die Leiterin der Darmstädter Tafel, Frau Ursula Summer, hat uns verraten, dass es oft an Kaffeepulver mangelt, welches ja benötigt wird um die Bedürftigen tagtäglich mit Kaffee zu versorgen. Wir werden die Tafel zukünftig, wann immer es uns möglich ist, mit einer Kaffeespense unterstützen. Vielleicht gibt es noch andere, die eine solche Hilfe leisten können und wollen.



Gebäude und Eingang zur Tafel in Darmstadt